



**КОМИТЕТ
ИМУЩЕСТВЕННЫХ
И ЗЕМЕЛЬНЫХ ОТНОШЕНИЙ
АДМИНИСТРАЦИИ
БЕЛГОРОДСКОГО РАЙОНА**

Шершнева ул., д. 1-а, Белгород, 308007
тел./факс (4722) 26-72-64
e-mail: kizo@be.belregion.ru

30.08.2023 № 50/13/2628
на № _____ от _____

**Главе администрации
Стрелецкого сельского поселения
Белгородского района**

Городову В.Н.

**Главе администрации городского
поселения «Поселок Северный»
Белгородского района**

Каширину О.Ю.

**Главе администрации
Пушкарского сельского поселения
Белгородского района**

Юшину В.А.

**О размещении сообщения о возможном
установлении публичного сервитута**

**Уважаемые Валерий Николаевич, Олег Юрьевич
и Василий Александрович!**

В работе комитета имущественных и земельных отношений администрации Белгородского района находится обращение ПАО «МТС» (от 24.08.2023 № 50/13/2628) об установлении публичного сервитута на земли, государственная собственность на которые не разграничена, и земельные участки общей площадью 6981 кв. м..

В соответствии с пунктом 3 статьи 39.42 Земельного кодекса Российской Федерации Вам следует *в срок не более чем семь рабочих дней со дня поступления ходатайства об установлении публичного сервитута*, обеспечить извещение правообладателей земельных участков путем, в том числе:

- опубликования сообщения о возможном установлении публичного сервитута в порядке, установленном для официального опубликования (обнародования) правовых актов поселения, городского округа, по месту нахождения земельного участка и (или) земель, в отношении которых подано

указанное ходатайство (муниципального района в случае, если такие земельный участок и (или) земли расположены на межселенной территории);

- размещения сообщения о возможном установлении публичного сервитута на информационном щите в границах населенного пункта, на территории которого расположены земельные участки, в отношении которых подано ходатайство об установлении публичного сервитута, а в случае, если такие земельные участки расположены за пределами границ населенного пункта, на информационном щите в границах соответствующего муниципального образования.

На основании изложенного, **прошу в срок до 31.08.2023**, обеспечить извещение правообладателей земельных участков путем опубликования сообщения о возможном установлении публичного сервитута.

Информацию о размещении сообщения о возможном установлении публичного сервитута прошу прикрепить к задаче в системе Мотив.

Приложение: сообщение – на 18 л. в 1 экз.

С уважением,

**Заместитель руководителя комитета
имущественных и земельных
отношений – начальник управления
земельных отношений**



Н.Н. Волжина

Мишенина Алена Михайловна,
(4722) 34-61-91



Сообщение о возможном установлении публичного сервитута

| | | | | |
|---|---|---|---|--|
| 1 | <p><u>Администрация Белгородского района</u></p> <p>(уполномоченный орган, которым рассматривается ходатайство об установлении публичного сервитута)</p> | | | |
| 2 | <p><u>Размещение линий и сооружений связи для развития транспортной сети, для улучшения качества связи и расширения предоставляемых услуг населению ПАО «МТС» в Белгородском районе Белгородской области</u></p> <p>(цель использования)</p> | | | |
| 3 | № п/п | Адрес или иное описание местоположения земельного участка (участков), в отношении которого испрашивается публичный сервитут | Кадастровый номер | Категория |
| | 1 | | 31:15:0401004, 31:15:0402024, 31:15:0402013, 31:15:0506003, 31:15:0508022, 31:15:0508027 | Земли населенных пунктов |
| | 2 | | 31:15:0611012 | Земли сельскохозяйственного назначения |
| | 3 | | 31:15:0506003:1076 31:15:0506003:755 31:15:0506003:1359 31:15:0506003:1354 | Земли сельскохозяйственного назначения |
| | 4 | | 31:15:0506003:673 31:15:0000000:1147 31:15:0506003:749 31:15:0508026:753 31:15:0000000:309 31:15:0508027:161 31:15:0000000:1145 | Земли населенных пунктов |
| 4 | <p style="text-align: center;">Администрация Белгородского района адрес: 308007, Белгородская область, г. Белгород, ул. Шершнева, 1А, кабинет 410 время приема: вторник, четверг с 9.00 – 13.00 тел. 8 (4722) 34-61-94; адрес электронной почты: belm@mail.ru</p> <p style="text-align: center;">Администрация Стрелецкого сельского поселения Белгородского района 308511, Белгородская область, Белгородский район, с. Стрелецкое ул Королева д.36 тел: 8 (4722) 23-40-10, адрес электронной почты: admstrelec@yandex.ru время приема: согласно графику по предварительной записи</p> <p style="text-align: center;">Администрация городского поселения «Поселок Северный» Белгородского района Белгородская область, Белгородский район, пос. Северный, ул. Шоссейная, 22а тел: 8 (4722) 39-95-16; адрес электронной почты: adm.severnoy@yandex.ru время приема: согласно графику по предварительной записи</p> | | | |

| | |
|---|--|
| | <p>Администрация Пушкарского сельского поселения Белгородского района 308511, Белгородская область, Белгородский район, с. Пушкарное, ул Центральная, д.11 тел: 8 (4722) 29-80-30, адрес электронной почты: pushkarskaya.a@mail.ru время приема: согласно графику по предварительной записи</p> <p>(адреса, по которым заинтересованные лица могут ознакомиться с поступившим ходатайством об установлении публичного сервитута и прилагаемым к нему описанием местоположения границ публичного сервитута, время приема заинтересованных лиц для ознакомления с поступившим ходатайством об установлении публичного сервитута)</p> |
| 5 | <p>Администрация Белгородского района адрес: 308007, Белгородская область, г. Белгород, ул. Шершнева, 1А, кабинет 410</p> <p>в течение 30 дней со дня опубликования данного сообщения в порядке, установленном для официального опубликования (обнародования) правовых актов поселения, городского округа, по месту нахождения земельного участка и (или) земель, в отношении которых подано указанное ходатайство (муниципального района в случае, если такие земельный участок и (или) земли расположены на межселенной территории)</p> <p>(адрес, по которому заинтересованные лица могут подать заявления об учете прав на земельные участки, а также срок подачи указанных заявлений)</p> |
| 6 | <p>https://belgorodskij-r31.gosweb.gosuslugi.ru/ https://streleczkoeposelenie-r31.gosweb.gosuslugi.ru/ https://poseloksevernyj-r31.gosweb.gosuslugi.ru/ https://pushkarskoe-r31.gosweb.gosuslugi.ru/</p> <p>(официальные сайты в информационно - телекоммуникационной сети «Интернет», на которых размещается сообщение о поступившем ходатайстве об установлении публичного сервитута)</p> |
| 7 | <p>Дополнительно по всем вопросам можно обращаться:</p> <p>Администрация Белгородского района адрес: 308007, Белгородская область, г. Белгород, ул. Шершнева, 1А, кабинет 410 время приема: вторник, четверг с 9.00 – 13.00 тел. 8 (4722) 34-61-94</p> |
| 8 | <p>Графическое описание местоположения границ публичного сервитута, а также перечень координат характерных точек этих границ прилагается к сообщению (описание местоположения границ публичного сервитута)</p> |

ГРАФИЧЕСКОЕ ОПИСАНИЕ
местоположения границ населенных пунктов, территориальных зон, особо охраняемых
природных территорий, зон с особыми условиями использования территории

Публичный сервитут

(наименование объекта, местоположение границ которого описано (далее - объект)

Раздел 1

| Сведения об объекте | | |
|---------------------|---|---|
| № п/п | Характеристики объекта | Описание характеристик |
| 1 | 2 | 3 |
| 1 | Местоположение объекта | Белгородская область |
| 2 | Площадь объекта ± величина погрешности определения площади ($P \pm \Delta P$), м ² | 6981 ± 29 |
| 3 | Иные характеристики объекта | 1. Установить публичный сервитут на основании ходатайства публичного акционерного общества «Мобильные ТелеСистемы» сроком на 10 лет в целях размещения линий и сооружений связи (строительство волоконно-оптической линии связи (ВОЛС) на объект: «Строительство ВОЛС в Белгородской области на участке: "PL_31_908 с. Пушкарное - PL_31_707 пгт. Северный» на территории Белгородского района в границах кадастровых кварталов: 31:15:0401004; 31:15:0402024; 31:15:0402013; 31:15:0506003; 31:15:0508022; 31:15:0508027; 31:15:0611012 общей площадью 6981 кв.м., площадь неразграниченных земель составляет 1169 кв.м, на земельные участки с кадастровыми номерами: 31:15:0000000:1145; 31:15:0506003:673; 31:15:0000000:1147; 31:15:0506003:749; 31:15:0506003:1076; 31:15:0506003:755; 31:15:0506003:1359; 31:15:0506003:1354 31:15:0506003:1076; 31:15:0508026:753; 31:15:0000000:309; 31:15:0508027:161 . Обладателем публичного сервитута является Публичное акционерное общество "Мобильные ТелеСистемы" ИНН 7740000076, ОГРН 1027700149124. Почтовый адрес: г. Белгород, ул. Преображенская, д.102а; тел:8 (800) 250-08-90; +7 (495) 766-01-66 |

Раздел 2

| Сведения о местоположении границ объекта | | | | | |
|---|---------------|---|---|---|---|
| 1. Система координат МСК-31, зона 2 | | | | | |
| 2. Сведения о характерных точках границ объекта | | | | | |
| Обозначение характерных точек границ | Координаты, м | | Метод определения координат характерной точки | Средняя квадратическая погрешность положения характерной точки (M), м | Описание обозначения точки на местности (при наличии) |
| | X | Y | | | |
| 1 | 2 | 3 | 4 | 5 | 6 |
| - | - | - | - | - | - |
| 3. Сведения о характерных точках части (частей) границы объекта | | | | | |
| Обозначение характерных точек части границы | Координаты, м | | Метод определения координат характерной точки | Средняя квадратическая погрешность положения характерной точки (M), м | Описание обозначения точки на местности (при наличии) |
| | X | Y | | | |

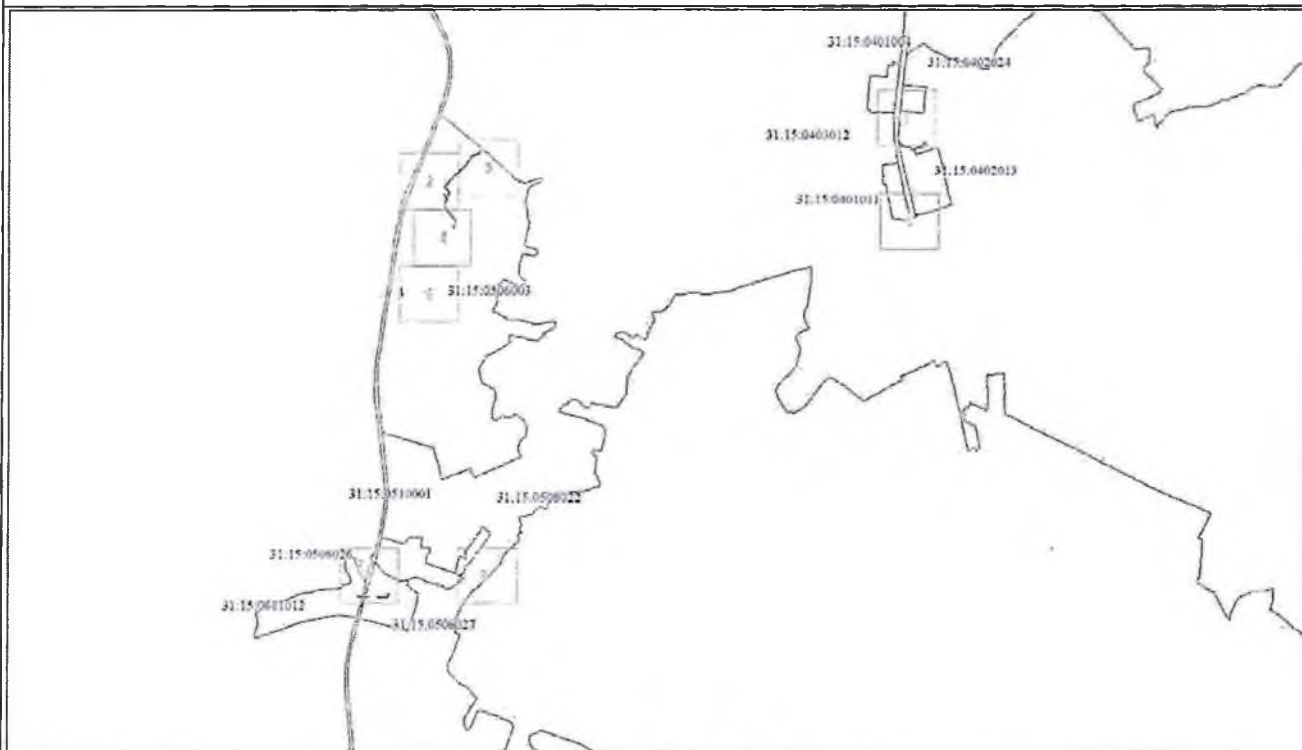
| 3. Сведения о характерных точках части (частей) границы объекта | | | | | |
|---|---------------|------------|---|--|---|
| Обозначение характерных точек части границы | Координаты, м | | Метод определения координат характерной точки | Средняя квадратическая погрешность положения характерной точки (Mt), м | Описание обозначения точки на местности (при наличии) |
| | X | Y | | | |
| 1 | 2 | 3 | 4 | 5 | 6 |
| Часть N 1 | | | | | |
| 1 | 403385.99 | 1326211.20 | Геодезический метод | 0.1 | - |
| 2 | 403393.57 | 1326235.34 | Геодезический метод | 0.1 | - |
| 3 | 403392.46 | 1326245.19 | Геодезический метод | 0.1 | - |
| 4 | 403382.07 | 1326212.10 | Геодезический метод | 0.1 | - |
| 1 | 403385.99 | 1326211.20 | Геодезический метод | 0.1 | - |
| Часть N 2 | | | | | |
| 5 | 402502.69 | 1319998.64 | Геодезический метод | 0.1 | - |
| 6 | 402503.08 | 1320002.62 | Геодезический метод | 0.1 | - |
| 7 | 402397.44 | 1320014.46 | Геодезический метод | 0.1 | - |
| 8 | 402396.92 | 1320010.50 | Геодезический метод | 0.1 | - |
| 9 | 402435.26 | 1320006.20 | Геодезический метод | 0.1 | - |
| 10 | 402435.36 | 1320007.17 | Геодезический метод | 0.1 | - |
| 11 | 402438.50 | 1320006.83 | Геодезический метод | 0.1 | - |
| 12 | 402438.39 | 1320005.85 | Геодезический метод | 0.1 | - |
| 5 | 402502.69 | 1319998.64 | Геодезический метод | 0.1 | - |
| Часть N 3 | | | | | |
| 13 | 399025.63 | 1320733.02 | Геодезический метод | 0.1 | - |
| 14 | 399028.05 | 1320733.87 | Геодезический метод | 0.1 | - |
| 15 | 399057.73 | 1320748.13 | Геодезический метод | 0.1 | - |
| 16 | 399056.00 | 1320751.74 | Геодезический метод | 0.1 | - |
| 17 | 399026.51 | 1320737.57 | Геодезический метод | 0.1 | - |
| 18 | 399023.87 | 1320736.65 | Геодезический метод | 0.1 | - |
| 13 | 399025.63 | 1320733.02 | Геодезический метод | 0.1 | - |
| Часть N 4 | | | | | |
| 19 | 398998.80 | 1320723.64 | Геодезический метод | 0.1 | - |
| 20 | 398997.18 | 1320727.32 | Геодезический метод | 0.1 | - |
| 21 | 398996.24 | 1320726.99 | Геодезический метод | 0.1 | - |
| 22 | 398948.21 | 1320711.58 | Геодезический метод | 0.1 | - |
| 23 | 398949.44 | 1320707.77 | Геодезический метод | 0.1 | - |
| 24 | 398997.52 | 1320723.19 | Геодезический метод | 0.1 | - |
| 19 | 398998.80 | 1320723.64 | Геодезический метод | 0.1 | - |
| Часть N 5 | | | | | |
| 25 | 404140.67 | 1320955.62 | Геодезический метод | 0.1 | - |
| 26 | 404112.79 | 1320929.93 | Геодезический метод | 0.1 | - |
| 27 | 404092.02 | 1320865.47 | Геодезический метод | 0.1 | - |
| 28 | 404026.72 | 1320814.01 | Геодезический метод | 0.1 | - |
| 29 | 403985.40 | 1320782.28 | Геодезический метод | 0.1 | - |
| 30 | 403922.09 | 1320724.28 | Геодезический метод | 0.1 | - |
| 31 | 403877.20 | 1320675.90 | Геодезический метод | 0.1 | - |
| 32 | 403832.37 | 1320630.69 | Геодезический метод | 0.1 | - |
| 33 | 403771.42 | 1320571.24 | Геодезический метод | 0.1 | - |
| 34 | 403768.86 | 1320568.94 | Геодезический метод | 0.1 | - |
| 35 | 403726.09 | 1320530.55 | Геодезический метод | 0.1 | - |
| 36 | 403664.32 | 1320580.31 | Геодезический метод | 0.1 | - |
| 37 | 403658.97 | 1320584.63 | Геодезический метод | 0.1 | - |
| 38 | 403618.53 | 1320565.43 | Геодезический метод | 0.1 | - |
| 39 | 403620.07 | 1320555.08 | Геодезический метод | 0.1 | - |

| 3. Сведения о характерных точках части (частей) границы объекта | | | | | |
|---|---------------|------------|---|---|--|
| Обозначение характерных точек части границы | Координаты, м | | Метод определения координат характерной точки | Средняя квадратическая погрешность положения характерной точки (Mt), м | Описание обозначения точки на местности (при наличии) |
| | X | Y | | | |
| 40 | 403622.24 | 1320540.50 | Геодезический метод | 0.1 | - |
| 41 | 403626.02 | 1320515.06 | Геодезический метод | 0.1 | - |
| 42 | 403607.55 | 1320528.50 | Геодезический метод | 0.1 | - |
| 43 | 403592.48 | 1320539.46 | Геодезический метод | 0.1 | - |
| 44 | 403574.16 | 1320552.78 | Геодезический метод | 0.1 | - |
| 45 | 403537.95 | 1320536.18 | Геодезический метод | 0.1 | - |
| 46 | 403504.12 | 1320529.91 | Геодезический метод | 0.1 | - |
| 47 | 403467.23 | 1320538.22 | Геодезический метод | 0.1 | - |
| 48 | 403371.44 | 1320609.38 | Геодезический метод | 0.1 | - |
| 49 | 403298.45 | 1320669.22 | Геодезический метод | 0.1 | - |
| 50 | 403272.66 | 1320654.70 | Геодезический метод | 0.1 | - |
| 51 | 403274.53 | 1320651.17 | Геодезический метод | 0.1 | - |
| 52 | 403298.02 | 1320664.40 | Геодезический метод | 0.1 | - |
| 53 | 403368.98 | 1320606.22 | Геодезический метод | 0.1 | - |
| 54 | 403465.53 | 1320534.50 | Геодезический метод | 0.1 | - |
| 55 | 403504.05 | 1320525.83 | Геодезический метод | 0.1 | - |
| 56 | 403539.17 | 1320532.34 | Геодезический метод | 0.1 | - |
| 57 | 403573.70 | 1320548.16 | Геодезический метод | 0.1 | - |
| 58 | 403590.12 | 1320536.22 | Геодезический метод | 0.1 | - |
| 59 | 403605.19 | 1320525.26 | Геодезический метод | 0.1 | - |
| 60 | 403626.59 | 1320509.71 | Геодезический метод | 0.1 | - |
| 61 | 403626.67 | 1320509.75 | Геодезический метод | 0.1 | - |
| 62 | 403626.76 | 1320509.58 | Геодезический метод | 0.1 | - |
| 63 | 403631.38 | 1320506.22 | Геодезический метод | 0.1 | - |
| 64 | 403626.20 | 1320541.08 | Геодезический метод | 0.1 | - |
| 65 | 403624.03 | 1320555.66 | Геодезический метод | 0.1 | - |
| 66 | 403622.93 | 1320563.09 | Геодезический метод | 0.1 | - |
| 67 | 403658.41 | 1320579.93 | Геодезический метод | 0.1 | - |
| 68 | 403661.82 | 1320577.19 | Геодезический метод | 0.1 | - |
| 69 | 403726.24 | 1320525.31 | Геодезический метод | 0.1 | - |
| 70 | 403771.54 | 1320565.96 | Геодезический метод | 0.1 | - |
| 71 | 403774.16 | 1320568.32 | Геодезический метод | 0.1 | - |
| 72 | 403835.19 | 1320627.85 | Геодезический метод | 0.1 | - |
| 73 | 403880.11 | 1320673.16 | Геодезический метод | 0.1 | - |
| 74 | 403924.91 | 1320721.44 | Геодезический метод | 0.1 | - |
| 75 | 403987.94 | 1320779.18 | Геодезический метод | 0.1 | - |
| 76 | 404029.18 | 1320810.85 | Геодезический метод | 0.1 | - |
| 77 | 404095.45 | 1320863.09 | Геодезический метод | 0.1 | - |
| 78 | 404116.27 | 1320927.70 | Геодезический метод | 0.1 | - |
| 79 | 404143.38 | 1320952.67 | Геодезический метод | 0.1 | - |
| 25 | 404140.67 | 1320955.62 | Геодезический метод | 0.1 | - |
| Часть N 6 | | | | | |
| 80 | 403235.01 | 1320628.93 | Геодезический метод | 0.1 | - |
| 81 | 403248.30 | 1320636.41 | Геодезический метод | 0.1 | - |
| 82 | 403246.13 | 1320639.77 | Геодезический метод | 0.1 | - |
| 83 | 403233.01 | 1320632.38 | Геодезический метод | 0.1 | - |
| 80 | 403235.01 | 1320628.93 | Геодезический метод | 0.1 | - |
| Часть N 7 | | | | | |
| 84 | 398765.83 | 1319722.50 | Геодезический метод | 0.1 | - |

3. Сведения о характерных точках части (частей) границы объекта

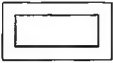


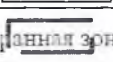

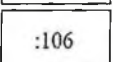

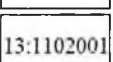
| Обозначение характерных точек части границы | Существующие координаты, м | | Измененные (уточненные) координаты, м | | Метод определения координат характерной точки | Средняя квадратическая погрешность положения характерной точки (Mt), м | Описание обозначения точки на местности (при наличии) |
|--|-------------------------------|---|---|---|---|---|---|
| | X | Y | X | Y | | | |
| 1 | 2 | 3 | 4 | 5 | 6 | 7 | 8 |
| - | - | - | - | - | - | - | - |

План границ объекта



Масштаб 1:5912231

Используемые условные знаки и обозначения:

-  Граница объекта
-  Характерная точка границы объекта
-  Надписи номеров характерных точек границы объекта
-  Охранная зона
-  Часть границы, сведения ЕГРН о которой позволяют однозначно определить ее положение на местности
-  Надписи кадастрового номера земельного участка
-  Граница кадастрового квартала
-  Обозначение кадастрового квартала

Подпись _____ Екимова О. В.

Дата 27 июня 2023 г.

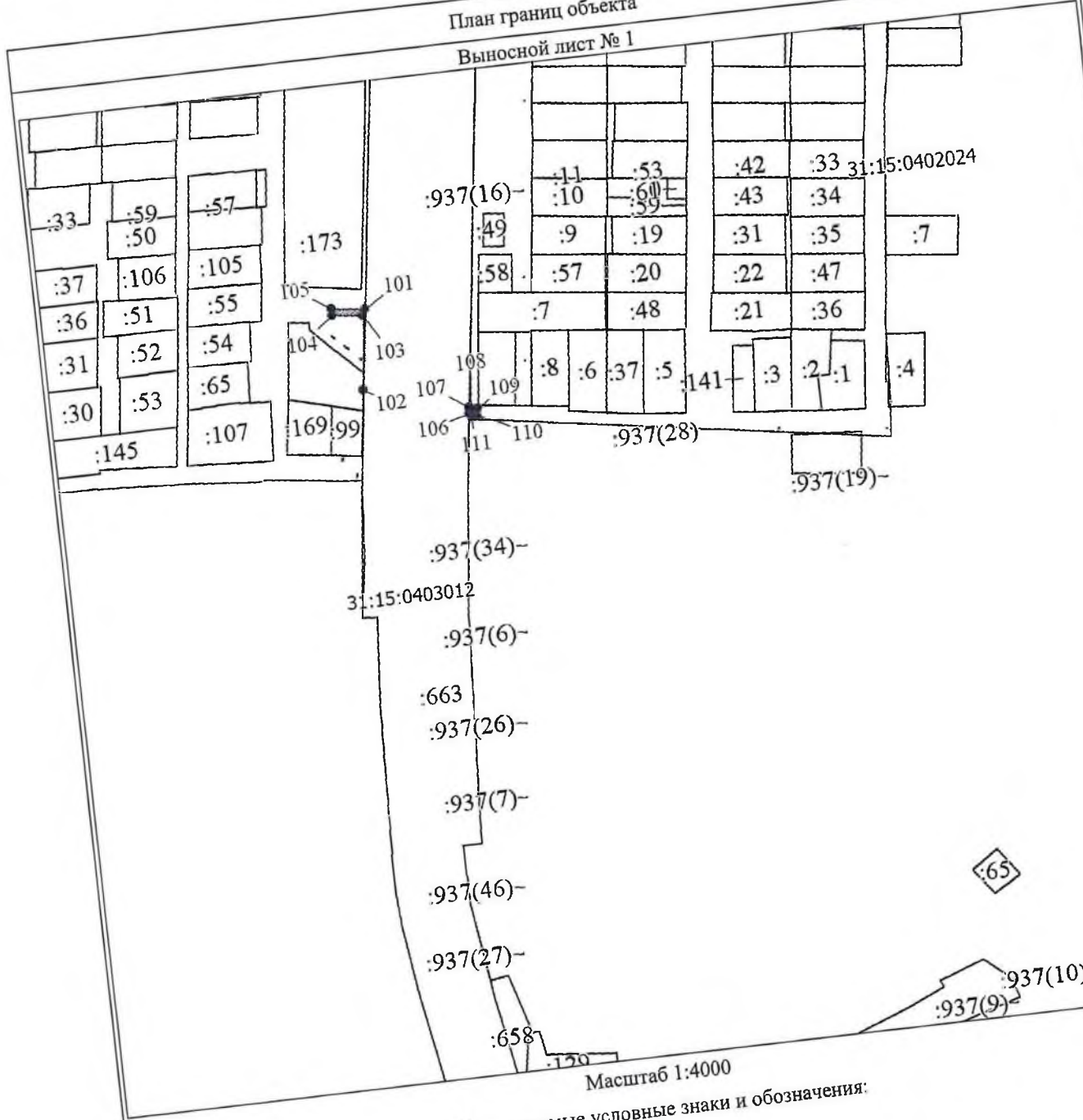
Место для оттиска печати (при наличии) лица, составившего описание местоположения границ объекта



Раздел 4

План границ объекта

Выносной лист № 1



Масштаб 1:4000

Используемые условные знаки и обозначения:

Условные обозначения представлены на листе 6

Дата 27 июня 2023 г.

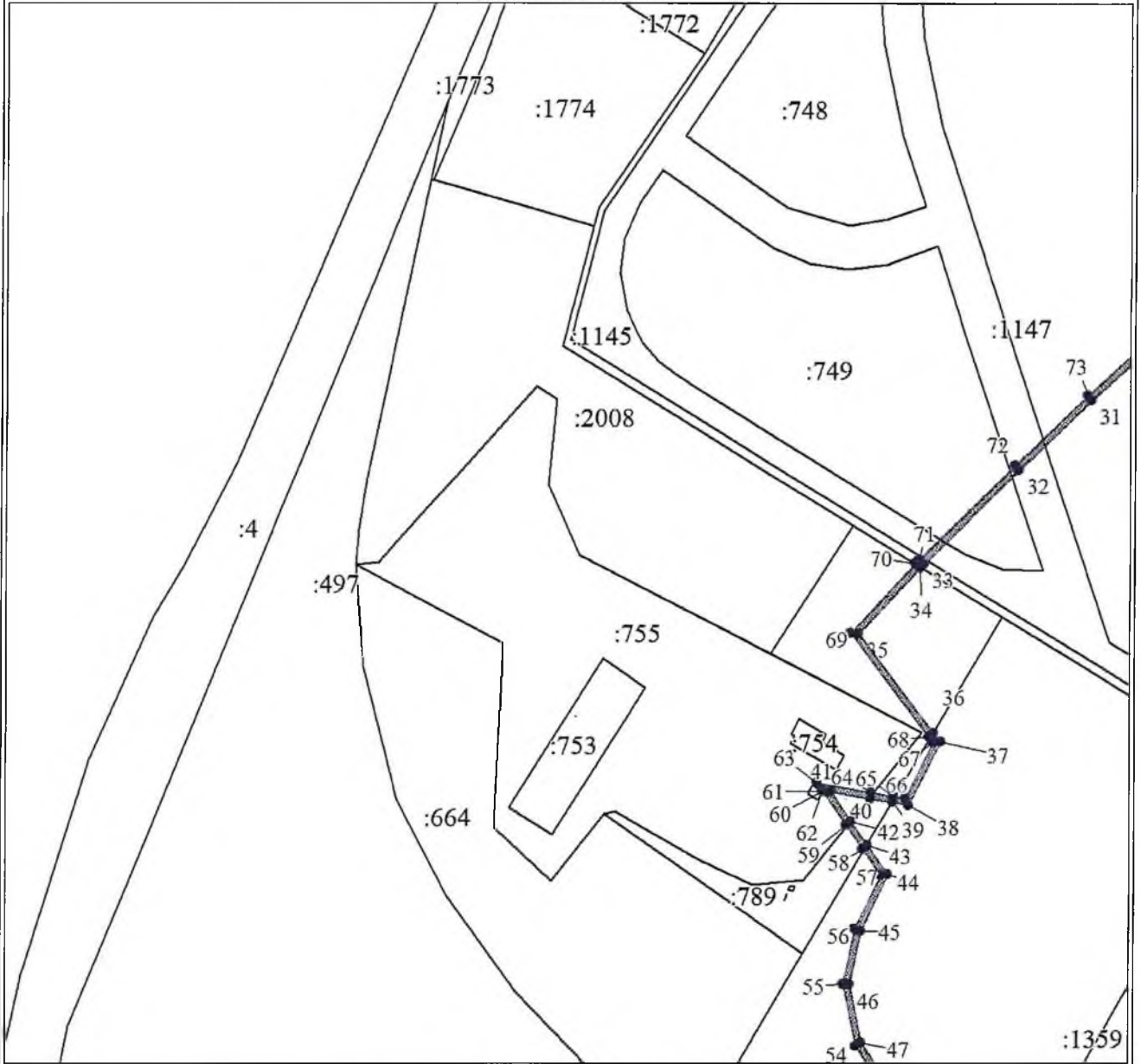
Подпись Екимова О. В.

Место для оттиска печати (при наличии) лица, составившего описание местоположения границ объекта



План границ объекта

Выносной лист № 2



Масштаб 1:4000

Используемые условные знаки и обозначения:

Условные обозначения представлены на листе 6

Подпись _____ Екимова О. В.

Дата 27 июня 2023 г.

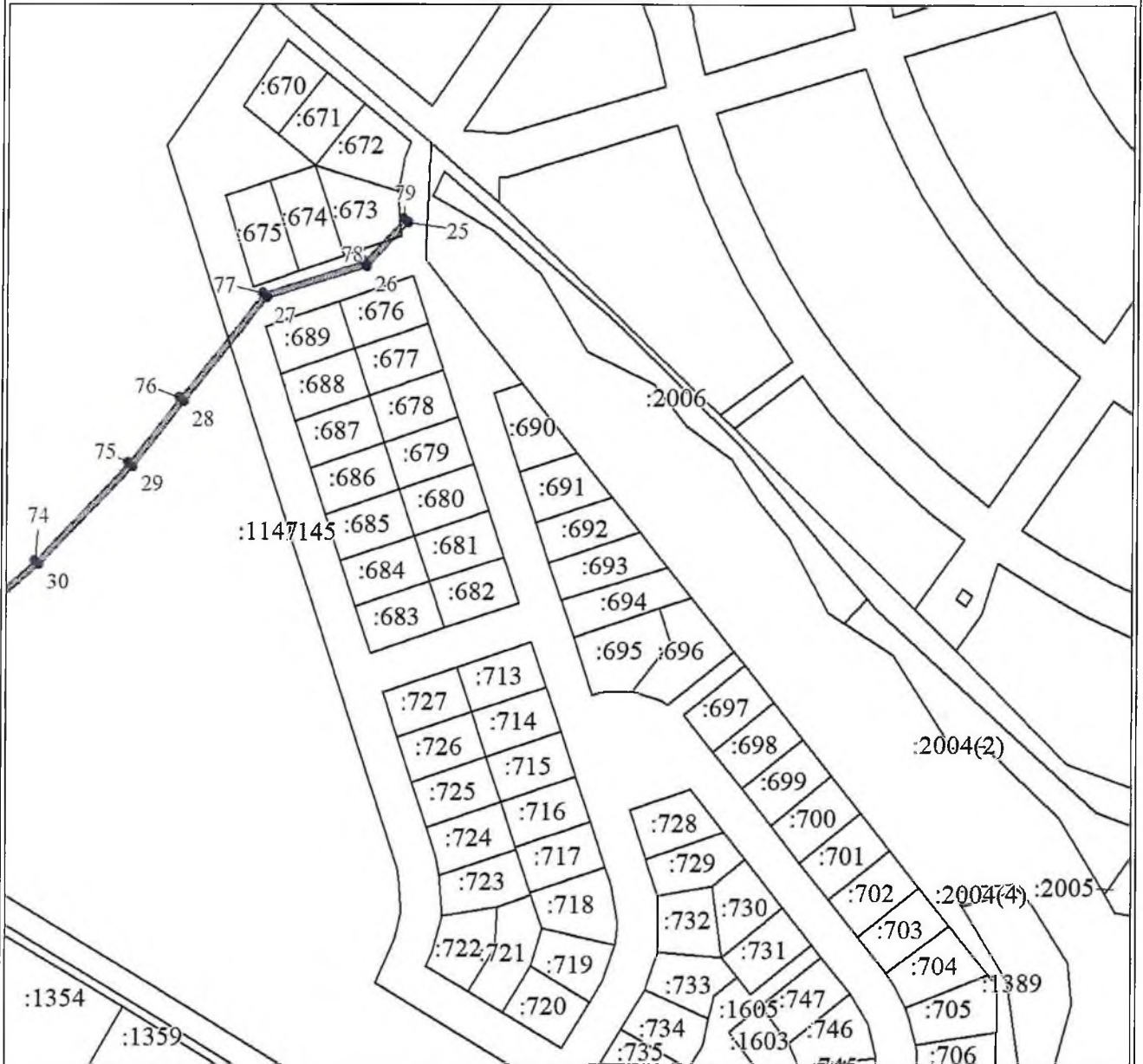
Место для оттиска печати (при наличии) лица, составившего описание местоположения границ объекта



Раздел 4

План границ объекта

Выносной лист № 3



Масштаб 1:4000

Используемые условные знаки и обозначения:

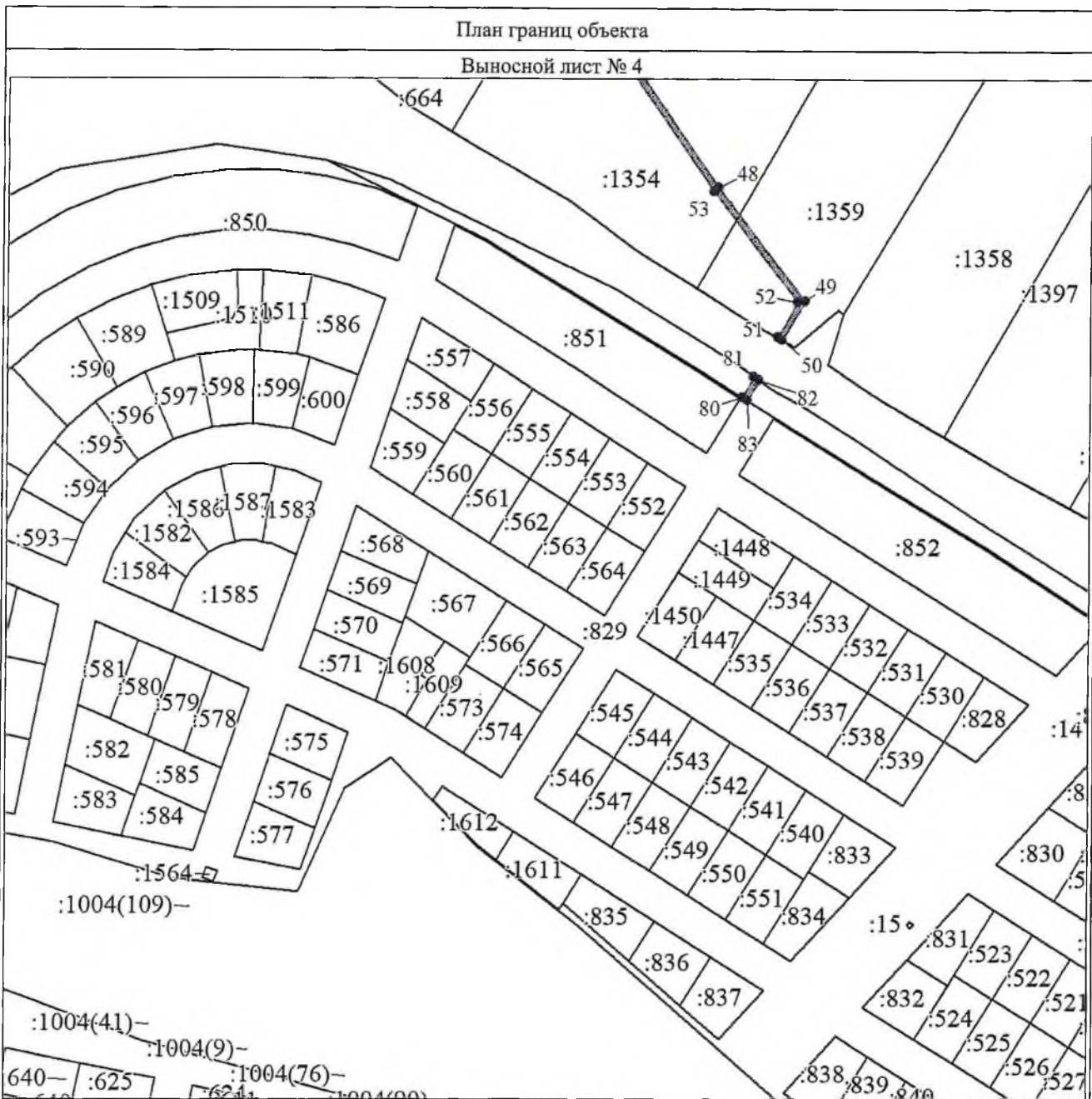
Условные обозначения представлены на листе 6

Подпись _____ Екимова О. В.

Дата 27 июня 2023 г.

Место для оттиска печати (при наличии) лица, составившего описание местоположения границ объекта





Масштаб 1:4000

Используемые условные знаки и обозначения:

Условные обозначения представлены на листе 6

Подпись _____ Екимова О. В.

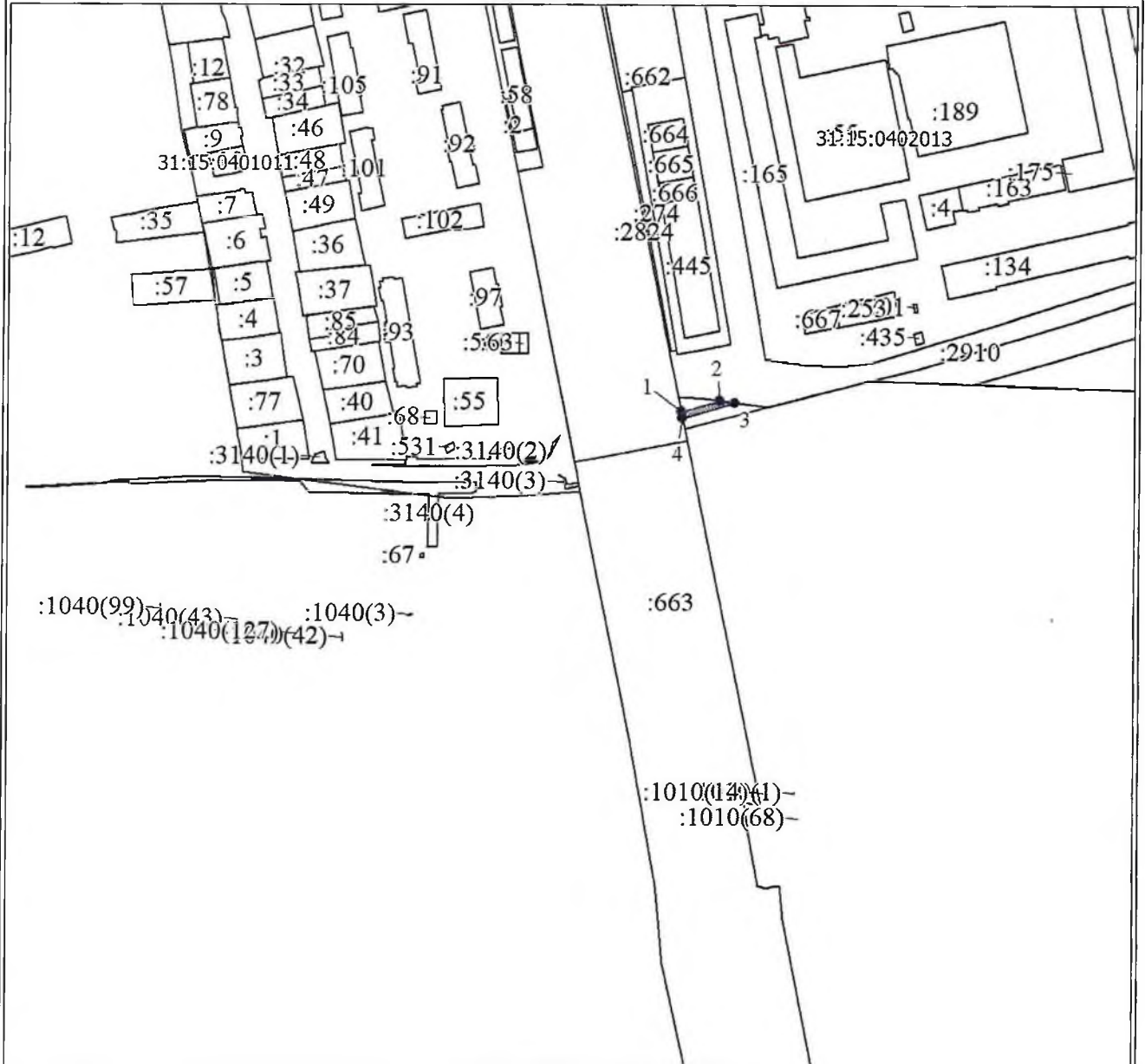
Дата 27 июня 2023 г.

Место для отписки печати (при наличии) лица, составившего описание местоположения границ объекта



План границ объекта

Выносной лист № 5



Масштаб 1:4000

Используемые условные знаки и обозначения:

Условные обозначения представлены на листе 6

Подпись _____ Екимова О. В.

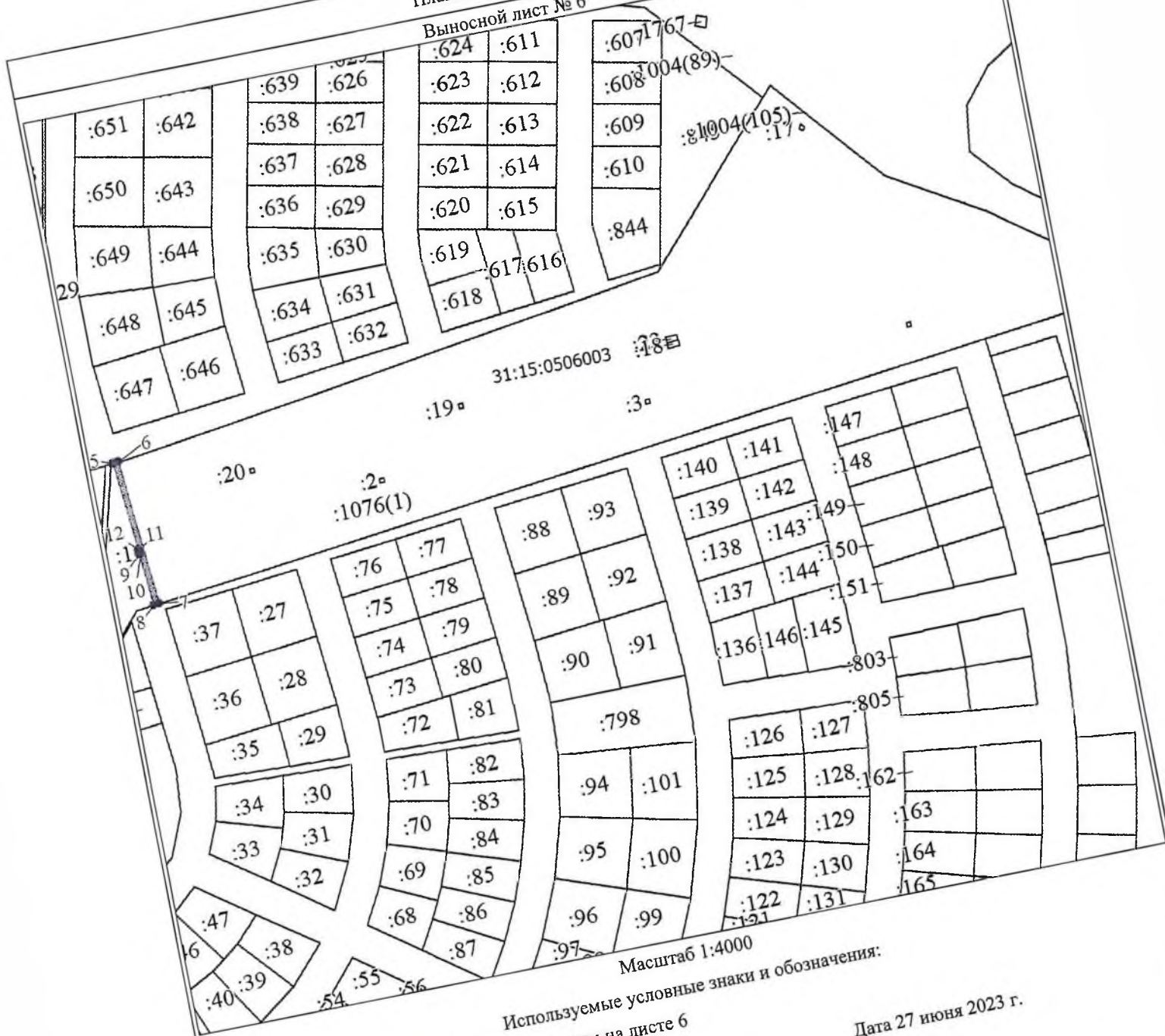
Дата 27 июня 2023 г.

Место для оттиска печати (при наличии) лица, составившего описание местоположения границ объекта



Раздел 4

План границ объекта
Выносной лист № 6



31:15:0506003 :18

Масштаб 1:4000

Используемые условные знаки и обозначения:

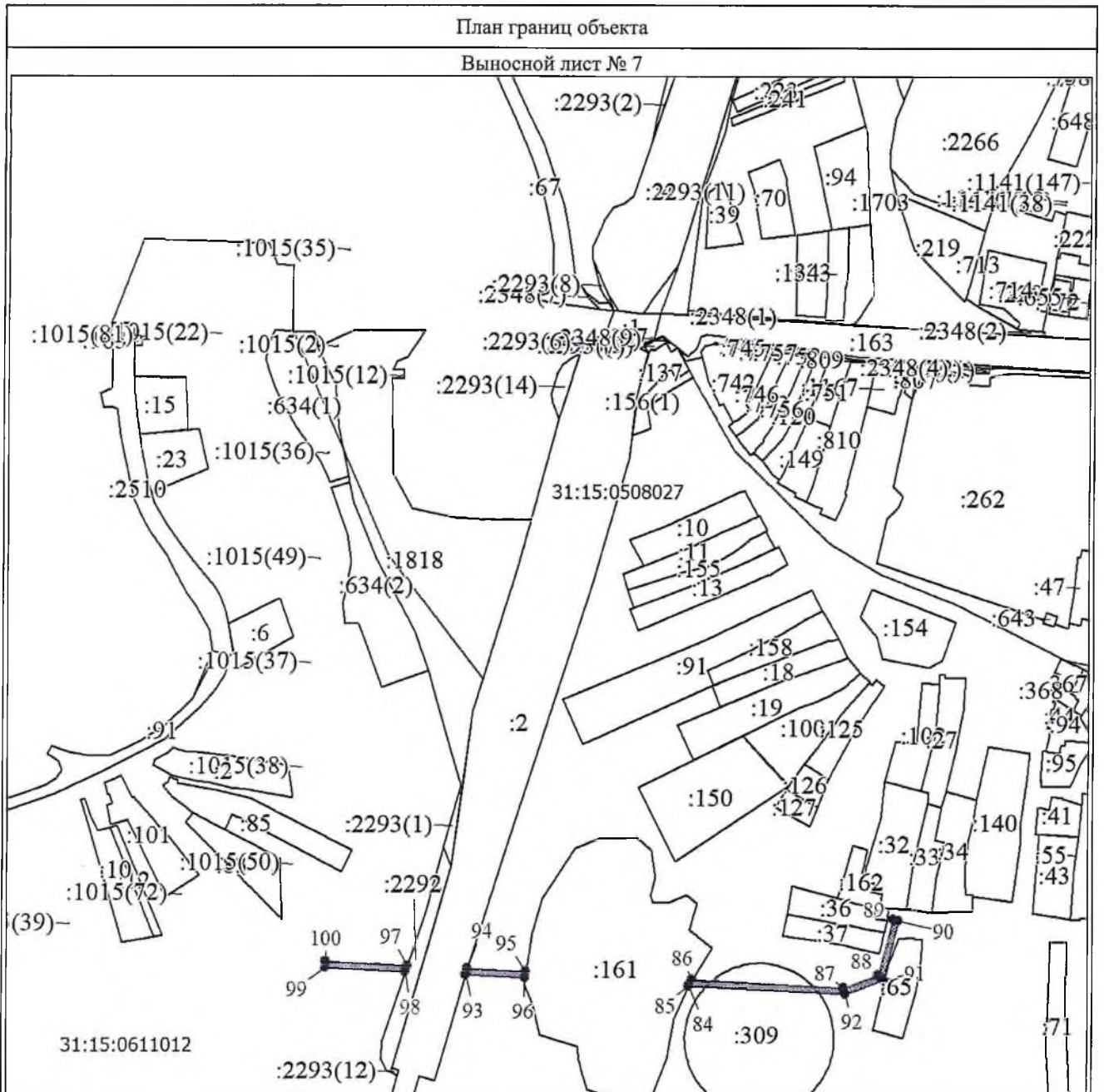
Дата 27 июня 2023 г.

Подпись



Бажимова О. В.
Место для оттиска печати (при наличии) лица, составившего описание местоположения границ объекта

Раздел 4



Используемые условные знаки и обозначения:

Условные обозначения представлены на листе 6

Подпись

Бкимова О. В.

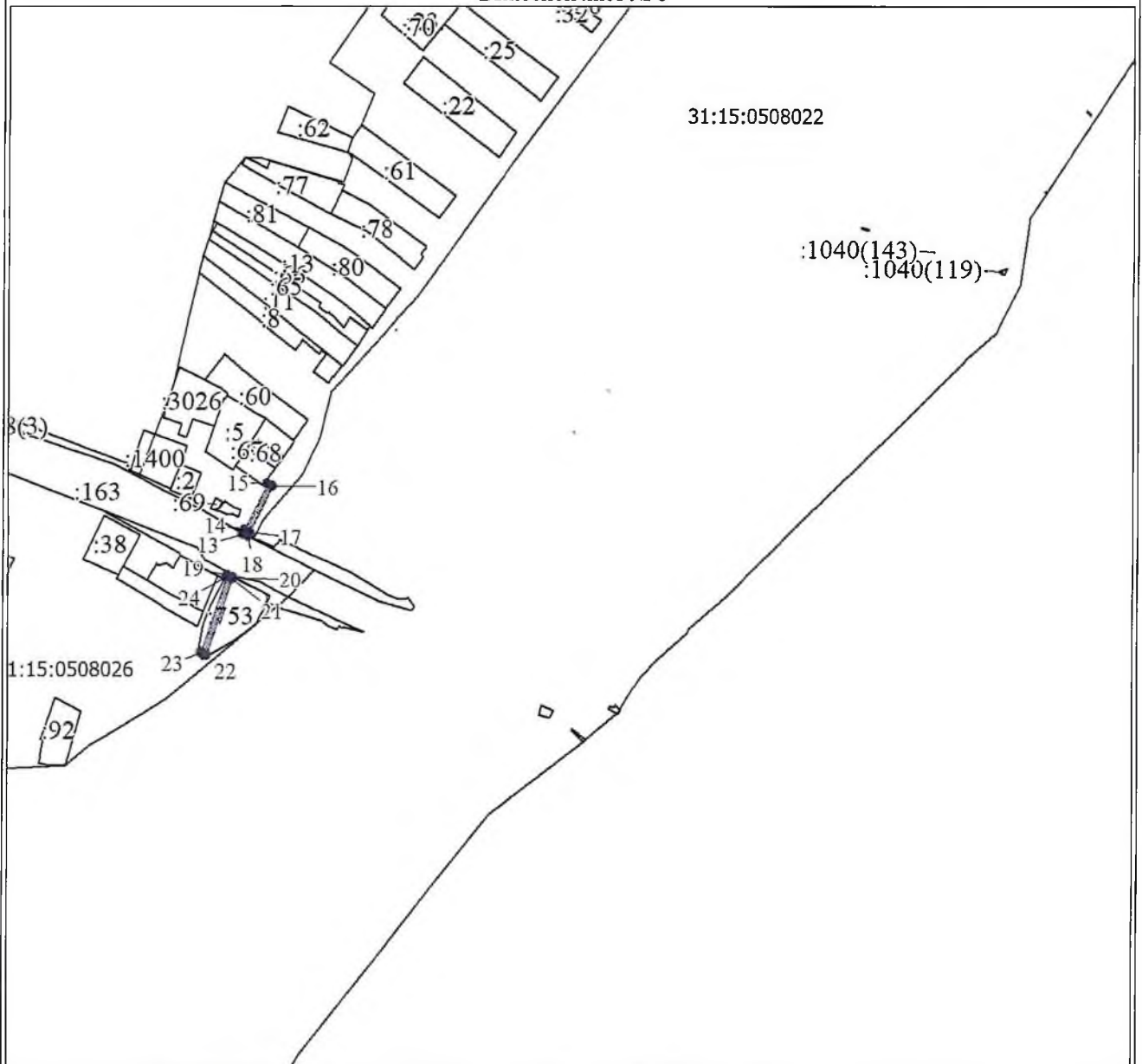
Дата 27 июня 2023 г.

Место для оттиска печати (при наличии) лица, составившего описание местоположения границ объекта



План границ объекта

Выносной лист № 8



Масштаб 1:4000

Используемые условные знаки и обозначения:

Условные обозначения представлены на листе 6

Подпись

Екимова О. В.

Дата 27 июня 2023 г.

Место для оттиска печати (при наличии) лица, составившего описание местоположения границ объекта



| Текстовое описание местоположения границ объекта | | |
|--|----------|------------------------------|
| Прохождение границы | | Описание прохождения границы |
| от точки | до точки | |
| 1 | 2 | 3 |
| 1 | 1 | - |

График проведения работ при осуществлении деятельности, для обеспечения которой устанавливается публичный сервитут

| | Наименование | Ед.изм. | Всего |
|---|---|---------|-------|
| | Общая продолжительность строительства, в т.ч. | мес. | 3,0 |
| 1 | Подготовительный период | мес. | 0,5 |
| 2 | Основной период строительства | мес. | 2,2 |
| 3 | Приемо-сдаточные испытания | мес. | 0,3 |